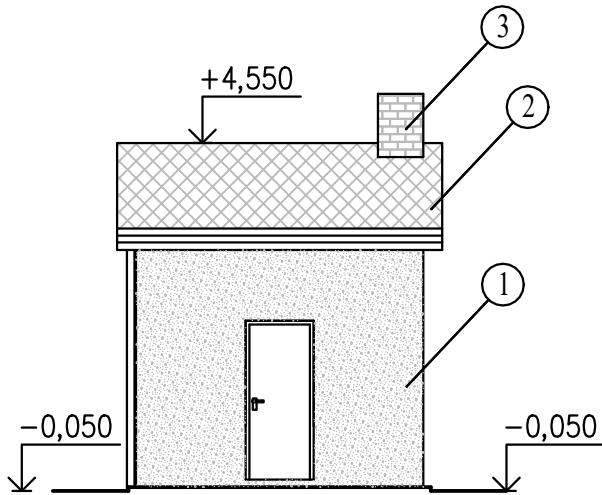
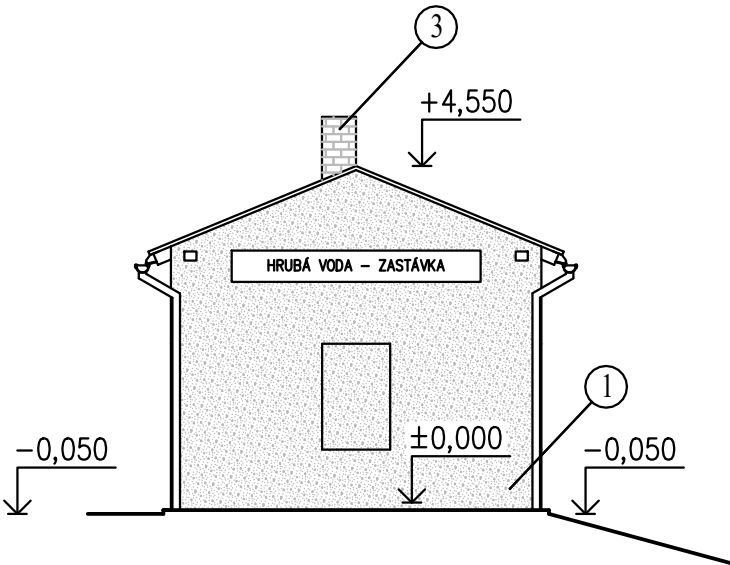


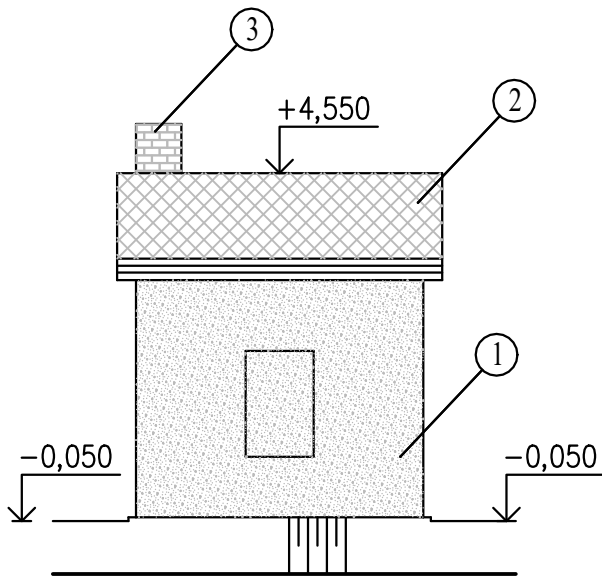
Pohled P1



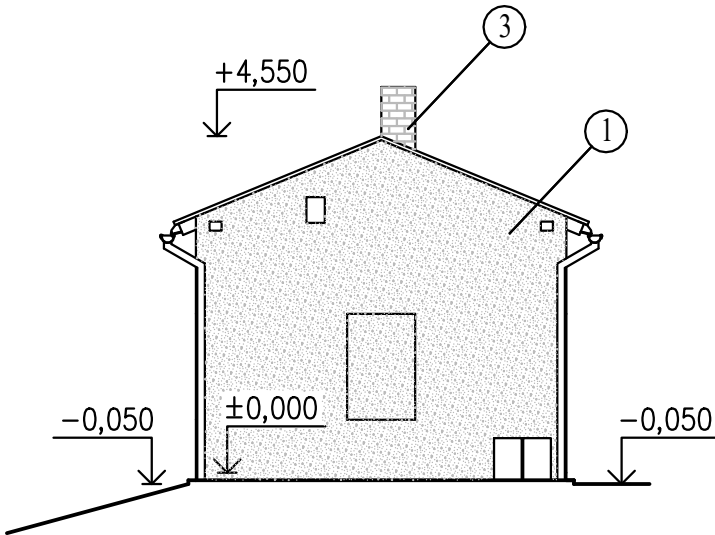
Pohled P2



Pohled P3



Pohled P4



Legenda

- ① omítka
vápenocementová omítka, hladká
- ② střešní krytina
azbestocementové šablony
- ③ komín
vápenopískové cihly

Orientační schéma:

Razítko oprávněné osoby:

Podpis:

Datum:

Revize:	Datum:	Popis:	Kontroloval:
000	08.11.2021	Definitivní odevzdání dokumentace	Ing. Petr Szabo

Stavebník/Investor:

Adresa:

Zástupce investora:

Adresa:

Správa železnic, státní organizace

Dlážděná 1003/7, 110 00 Praha 1

Stavební správa východ

Nerudova 773/1, 779 00 Olomouc



Zhotovitel stavby:

Adresa:

Kontakt:

SB projekt s.r.o.

Kasárenská 4063/4, 695 01 Hodonín

T: [+420 725 528 626]

E: [info@sbprojekt.cz]



Zhotovitel objektu:

Adresa:

Kontakt:

SB projekt s.r.o.

Kasárenská 4063/4, 695 01 Hodonín

T: [+420 725 528 626]

E: [info@sbprojekt.cz]



Hlavní projektant (HIP):

Stanislav Brhel

Specialista:

Ing. Petr Szabo

Odpovědný projektant:

Ing. Dušan Tvarůžek

Zpracovatel přílohy:

Ing. Dušan Tvarůžek

Název stavby/akce:

Rekonstrukce TZ2 Hlubočky - Hrubá Voda včetně PZS přejezdu (P7535) v km 17,842 trati Olomouc - Opava

Název části:

Demolice

Název objektu:

Demolice strážního domku a přístřešku

Název přílohy:

Strážní stanoviště - pohledy

Název dílčí části přílohy:

Kraj:

Olomoucký

Katastrální území:

Hrubá Voda (648591)

TUDU:

2191 26

Stupeň dokumentace:

DUSP

Datum zpracování:

08/2021

Formáty:

3xA4

Měřítko:

1:100

Označení (S-kód):

S622000187

Označení zhotovitele:

2003194-01

Označení části:

D.2.2.5

Označení objektu/komplexu:

SO 11-78-01

Číslo přílohy:

1.0.3

Paré:

S-kód:

S 6 2 2 0 0 0 1 8 7 - D U S P - D 2 2 5 - S 0 1 1 7 8 0 1 - - - 2 - 1 0 3 - 0 0 0

Stupeň dokumentace:

Část:

Objekt:

Podobjekt:

Příloha:

Revize:

[Prostor pro další informace]